

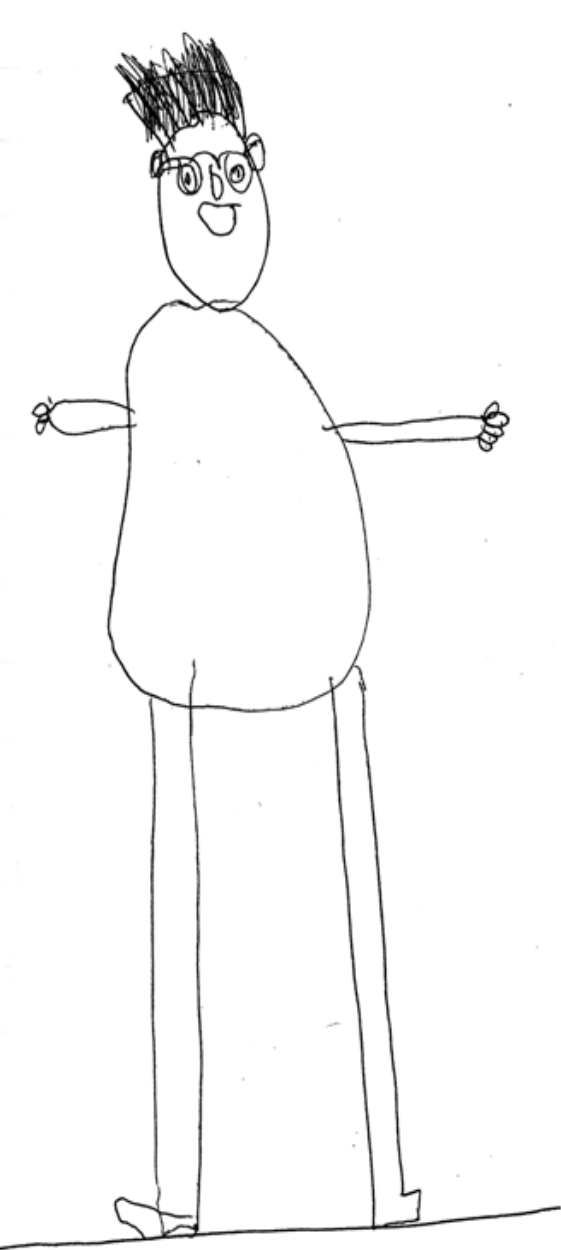
politischer Auftrag

Angebot TSM

Anmerkungen zur Integration

Politischer Auftrag

- Bundesgesetz 2002
- Bildungsgesetz BL 2003
- Volksabstimmung vom 26.9.2010
- Sonderpädagogisches Konzept Oktober 2010



... das TSM ist ein Fachzentrum
mit verschiedenen Angeboten:

- Integrative Sonderschulung
- Interne Sonderschulung
- Heilpädagogische Früherziehung



- verschiedene Sehschädigungen
- Infantile Cerebrale Parese
- Muskeldystrophien
- Skeletterkrankungen und Missbildungen
- Schädel-Hirn Traumata
- Spina Bifida
- schwere Wahrnehmungsstörungen(ADHS)
- Epilepsien
- Stoffwechselstörungen
- Nervenerkrankungen
- Poliomyelitis
- Mehrfachbehinderungen

Unser Auftrag

Sonderschulung für Kinder und Jugendliche mit

- **Körperbehinderungen**
- **Mehrfachbehinderungen**
- **Sehschädigungen**

Unser Auftrag

Separative Sonderschulung

- Kindergarten
- Fördergruppe
- Primarstufe
- Sekundarstufe I
- Berufsvorbereitungsjahr BVJ



8

15

69

8



Unser Auftrag

Integrative Sonderschulung

- Heilpädagogische Früherziehung
- Integrative Begleitung im Kindergarten
- Integrative Schulung in Regelschulen

8

12

135

Zum Angebot der integrativen Sonderschulung

Im Auftrag der Kantone BS / BL / AG / SO

Low-vision-Abklärungen, Beratungen, Unterstützung

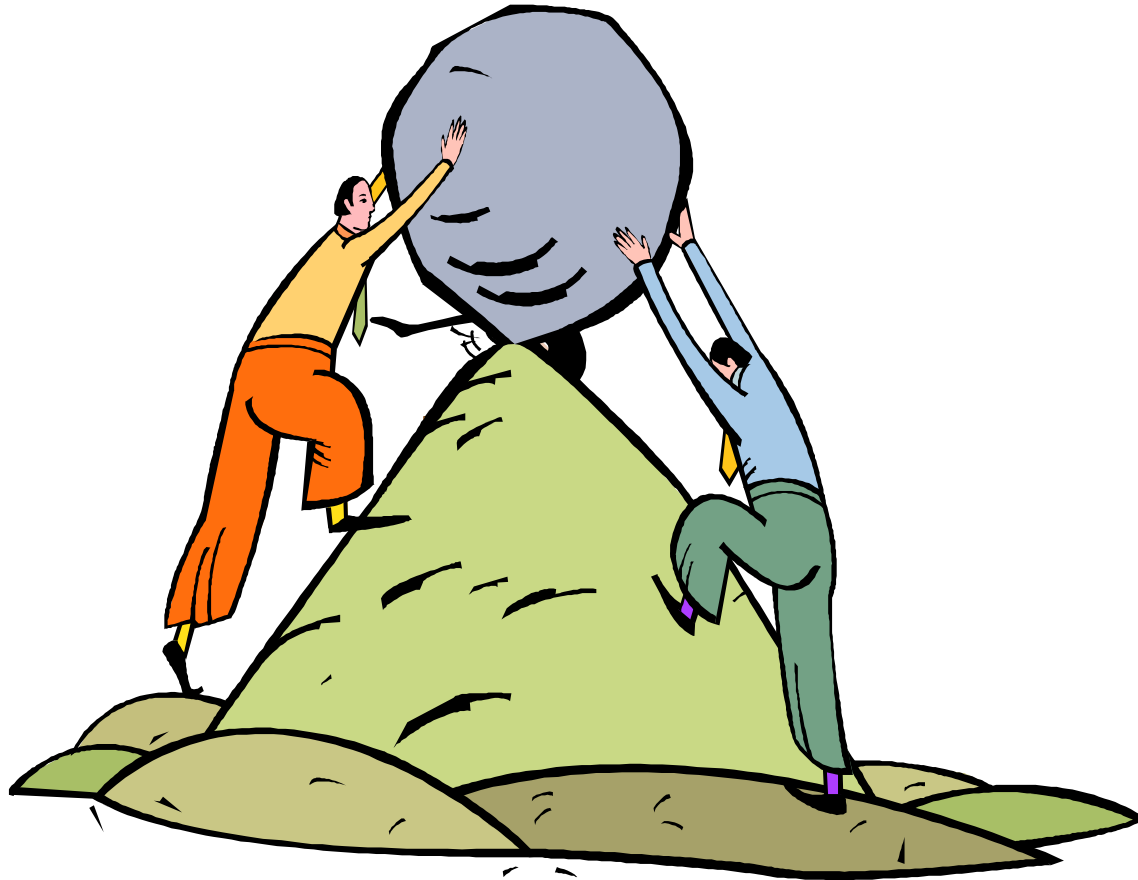
Beratung

*Niederschwelliges Angebot
Beratung von Schülern, Lehrpersonen,
Schulleitungen und Eltern*

Unterstützung

*Im Auftrag der kantonalen Fachstellen
Unterstützung des Schülers vor Ort
und Beratung des beteiligten Umfeldes*

Anmerkungen zur Integration

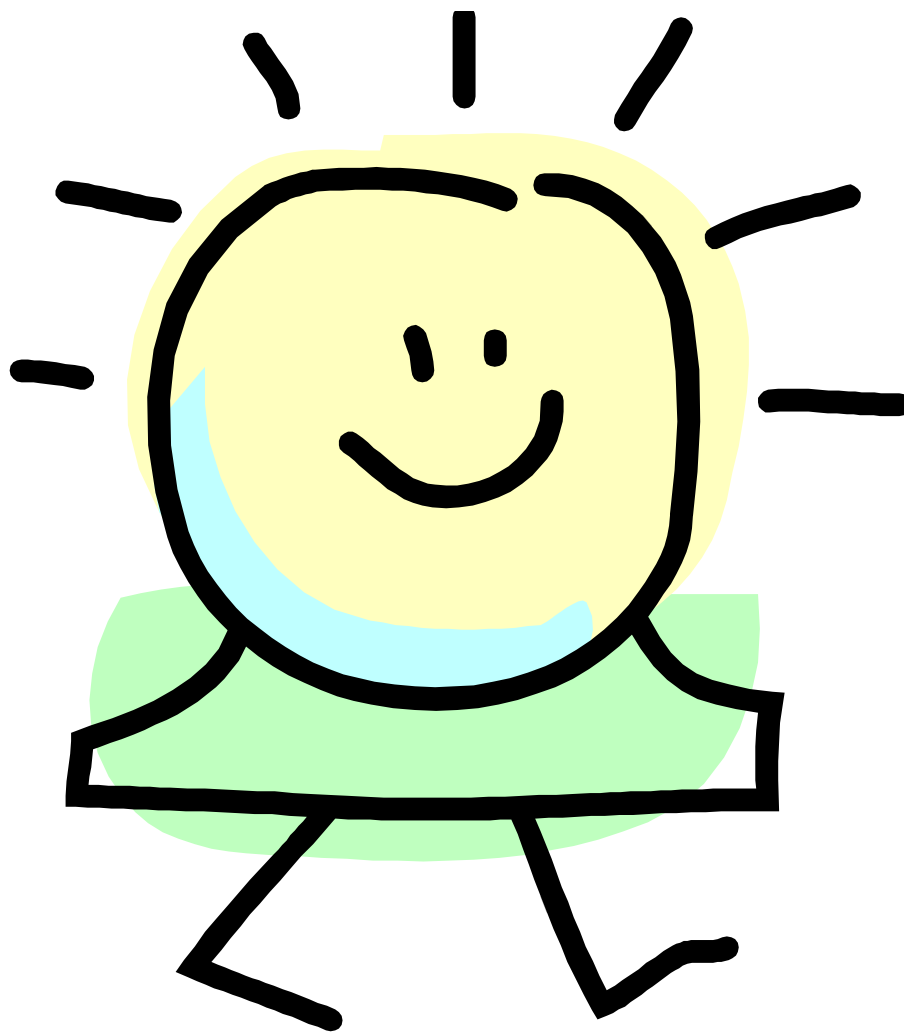


- **Pädagogik**
- **Lehrerinnen und Lehrer**
- **Fachpersonen aus der Heilpädagogik**
- **Schulleitungen**
- **Klassen**
- **Schülerinnen und Schüler mit Behinderung**

Aus der Sicht eines Schülers

Um den Kindern mit einer Behinderung zu helfen.

- bei schulischen Arbeiten
- im Turnen
- ein gutes Handy finden
- ein Messer organisieren
- einen Schwimmkurs suchen
- den Schulweg üben





Integriert ist jemand, dem es wohl ist an seinem Platz.

Separative
Sonderschulung

Integrative
Sonderschulung